

RAKENNUSTAPASELOSTE

BAB Centralgatan 78 AsOy, Karjaa

17.02.2004

PERUSTAMINEN JA PIHA

Rakennus perustetaan pohjatutkijan ohjeiden ja rakennesuunnitelmien mukaan. Piha-alueella on 4 kattamatonta autopaikkaa, 5 autokatospaikkaa ja 5 tallipaikkaa. Ulkopaikat varustetaan autolämmitysrasioilla. Jäteasiat sijoitetaan pihan takaosaan. Ajotie ja paikoitusalue sorapintaisia. Pihatasolle rakennetaan leikki- ja oleskelualue. Pihatyöt tehdään arkkitehdin pihasuunnitelman mukaan.

KANTAVA RUNKORAKENNE

Kantavat väliseinät ovat 180 mm paksuisia teräsbetoniseiniä. Välipohjat ovat 240 mm:n paksuisia teräsbetonilaattoja, päällä askeläänieriste sekä kipsipintalattia.

ALAPOHJA

Alapohjana on kantava teräsbetonilaatta, joka valetaan kerralla valmiiksi. Alapohjan lämmöneristeenä on Styrox R 100 ja reunoilla lisäksi 1,1 m leveydeltä Styrox R 125. Autohallin alapohjassa Styrox R 50.

ULKOSEINÄT

Kantavat ulkoseinät ovat betonirunkoisia seiniä, joissa on 170 mm lämmöneristys ja ulkoverhouksena poltettu punatiili/verhouslevy Steni tai vast. Kellarikerroksen osalla julkisivupintana on uritettu väribetoni. Kevyiden ulkoseinien runkona on betoninen sisäkuorielementti ja sen päällä lämpöeriste 170 mm sekä punatiili/verhouslevy.

KEVYET VÄLISEINÄT

Kevyet väliseinät ovat pääosin 92 mm:n paksuisia Gyproc-levyseiniä.

YLÄPOHJA

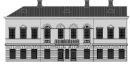
Yläpohjan kantavana rakenteena on teräsbetonilaatta, jonka päälle asennetaan lämmöneristykseksi puhallusvillaa 300 mm. Katon korotusrakenteet ovat puuta.

VESIKATTO

Vesikatteena on sinkitty ja maalattu konesaumattu pelti.

PARVEKKEET

Jokaisessa asunnossa on parveke. Parvekelaatat ovat betonielementtejä, laattojen yläpinnat maalataan. Parvekkeiden kantavat pystyrakenteet ovat pääosin väribetonielementtejä. Parvekekaiteen runko on galvanoitu teräs, kaiteen verhouksena on turvalasi. Parvekkeet lasitetaan.



PORTAAT, PORRASTASOT JA KAITEET

Porrassyöksyt ovat vakiotyyppisiä teräsbetonielementtejä, askellankut ovat sementtimosaiikkipintaisia. Porraskaiteet ovat vakiorakenteisia teräspinnakaiteita, käsijohde on muovipintainen.

LATTIAPÄÄLLYSTEET

Asuinhuoneiden lattiat ovat lautaparkettia. Pesuhuoneen, saunan sekä erillisten WC:den lattioissa on klinkkerilaatta. Porrashuoneessa on muovimatto. Kellaritiloissa on pääosin maalattu betonilattia, sähkötiloissa ja kuivaushuoneessa muovimatto. Autotallin lattia käsitellään pölynsidonta-aineella.

SEINÄPÄÄLLYSTEET

Asuinhuoneiden seinät tapetoidaan, tapetin hintaluokka on 1-4. Vaihtoehtoisesti kaikki seinät voivat olla maalattuja. Keittiön, keittokomeron, vaatehuoneen ja eteisen seinät ovat maalatut. Pesuhuoneen ja WC:n seinät laatoitetaan. Keittiössä ja keittokomerossa laatoitetaan työ- ja pesupöytien taustaseinät. Käytettävä laatta valitaan annetuista vaihtoehtoista. Saunan seinät paneloidaan. Kellaritilojen ja porrashuoneen seinät maalataan, katutasen kerroksessa on porrashuoneen seinissä osittain laatoitus. Autohallin seinissä on käsittelemätön betonipinta.

KATTOPINNOITTEET

Kattopinnat pääosin ruiskutasoitetaan. WC:den, erillisten keittiöiden tai keittokomeroitten katto tasoitetaan ja maalataan. Pesuhuoneiden ja saunojen katot tehdään kuusipaneelista. Muut mahdolliset alaslaskut tehdään Gyproc-levystä tai vastaavasta. Porrashuoneessa on akustolevyrakenteinen alakatto. Kellaritilojen katot ovat maalattuja betonikattoja. Autohallin kattoa ei käsitellä.

IKKUNAT JA IKKUNAOVET

Ikkunat ovat 3-lasisia MSE- tai MEK-ikkunoita. Puuosat ovat maalattuja, ikkunoiden ulkopinta on alumiiniverhottu ja ulkopuite on alumiinia. Ylimmän kerroksen ikkunaseinät tehdään alumiiniprofiili-rakenteisina, lasit kolmikerroksisia eristyslaselementtejä, selektiivilasi.

OVET

Porrastaso-ovet ovat tammiviilupintaisia EI 15 paloluokan ovia. Asuntojen väliovet ovat maalattuja, peiliovia. Parvekeovet ovat ulosavautuvia, lasiaukkoisia ovia, ulkopinnassa alumiiniverhous. Saunojen ovet ovat kokolasiovia. Kellaritilojen palo-ovet ovat peltipintaisia teräspalo-ovia. Rakennuksen pääsisäänkäyntiovet ovat metallirakenteisia lasiovia, 2-kertainen eristyslasi. Kadun puolen ulko-ovissa on ovipuhelinjärjestelmä.

KALUSTEET JA LAITTEET

Kalusteet ovat melamiinirunkoisia vakiokalusteita. Keittiökaluksien ovet ovat laminaattia, MDF-levyä tai viilutettuja ovia. Keittiön työtasot ovat laminaattia, tiskipöydät ruostumatonta terästä. Keittiöissä ja keittokomeroissa on 4-levyinen



liesi, valollinen liesikupu sekä astianpesukone. 1H+KK+S ja 2H+K+S asunnoissa on yksi jää-/pakastekaappi ja 3H+K+S sekä sitä suuremmissa huoneistoissa jää-/viileäkaappi sekä pakastekaappi. Pesu- ja WC-tilojen allastasot ovat laminaattia upotetuin altain. Pesuhuoneissa on allaskaappi ja peilikaappi (tai peili ja kaappi) sekä suihkunurkka. WC:ssä on allaskaappi sekä peili + hylly, osassa huoneistoja myös seinäkaappi. Kaikissa huoneistoissa on tilavaraus pyykinpesukoneelle ja kuivausrummulle pyykinpesukonevarauksen päällä. Huoneistot varustetaan patterikäyttöisillä palovaroittimilla. Verhokiskot ja -kotelot asukas hankkii erillishankintana. Molemmissa 4. kerroksen asunnoissa takkavarauus.

YHTEISTILAT

Rakennuksen kellaritiloissa on ulkoiluvälinevarasto sekä kuivaushuone. Lisäksi jokaiselle huoneistolle on oma irtainsäilökomero erillisessä irtaimistovarastossa. Autotallissa on 5 autopaikkaa. Pihalle rakennetaan autokatos tiili/puurakenteinen.

HISSI

Rakennus varustetaan 8 hengen konehuoneettomalla hissillä.

LVI- JA SÄHKÖTYÖT

Rakennus liitetään kaukolämpöverkostoon, lämmitys toteutetaan vesikiertoisena lattialämmitysjärjestelmänä. Pyykinpesukonetta ja astianpesukonetta varten on viemäröinti ja hana kaikissa asunnoissa, tai ne kytketään pesualtaan liitäntöihin. Ilmanvaihto toteutetaan omalla, lämmön talteenotolla varustetulla huoneistokohtaisella IV-koneella. Sähkö ja käyttövesi mitataan huoneistokohtaisesti. Rakennus liitetään kaapeli-TV-verkkoon, puhelin- ja ATK-kaapelointi toteutetaan nopeat laajakaistayhteydet mahdollistavalla yleiskaapeloinnilla. Porrashuoneessa mekaaninen savunpoistojärjestelmä.

MUUTOSTYÖT

Ostajan halutessa muutoksia huoneistossa on hänen otettava mahdollisimman aikaisessa vaiheessa yhteys myyjään. Oikeus vähäisiin teknisiin muutoksiin pidätetään.

ARKKITEHTISUUNNITTELU

Arkkitehtitoimisto Sigge Oy

RAKENNESUUNNITTELU

Insinööritoimisto Narmaplan Oy

LVI-SUUNNITTELU

LVI-suunnittelu Robert Malmberg

SÄHKÖSUUNNITTELU

Rakennustapaselostus on tarkoitettu yleisluontoisen tiedon antamiseksi. Rakennusliike pidättää oikeuden vaihtaa rakenteita ja materiaaleja toisiin samanarvoisiin sekä tarvittaessa täsmentää arkkitehtisuunnitelmissa esitettyjä mitoituksia.